

IBR-SYSTEM®

INTERGRIERTES BIOLOGISCHES REGELSYSTEM

Am unerwartetsten kann auf uns ein Gefühl zukommen, als unser Organismus plötzlich warnt: etwas ist nicht in Ordnung. Das wird manchmal dauerhaft. Es will nicht aufhören. Die begleitende Symptomen können immer mehr Besitz von uns nehmen. Und plötzlich ertappen wir uns dabei, dass unser Leben von der Krankheit regiert wird. Es wird uns immer unerträglicher zu fühlen, dass uns die Syptomen verhindern, das zu tun, was wir wollen.



Elektrische Biofeedbackregelung

Ein Traum geht in Erfüllung ...

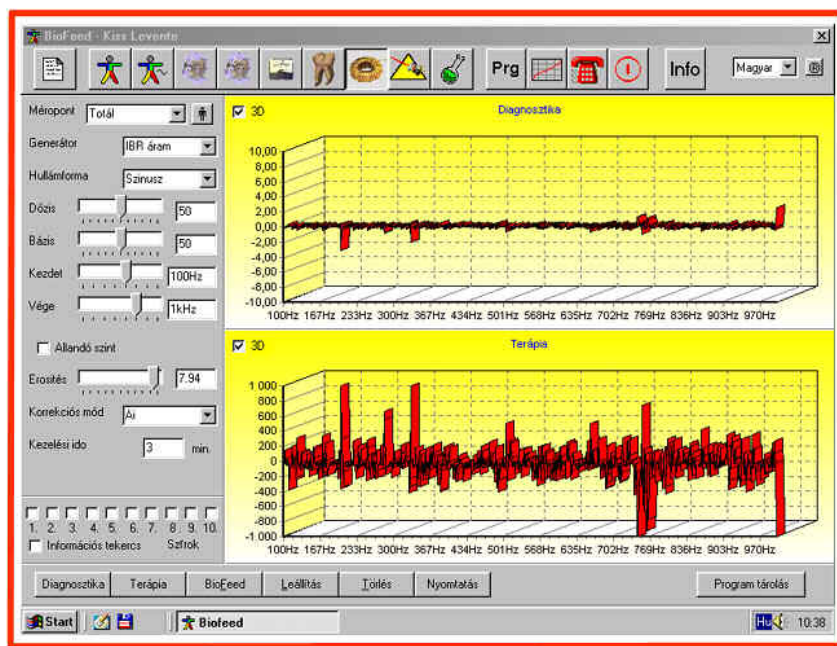
Die biophysische Heilung hat in den letzten dreissig Jahren mit mächtigen Schritten Raum gewonnen. **Das Ziel dieser technologischen Revolution ist, die bisher als unheilbar betrachteten Krankheiten heilen zu können. Das andere Ziel ist die Vermeidung der Nebenwirkungen.**

Ein revolutionär neues biophysisches System im Dienste der Heilung...

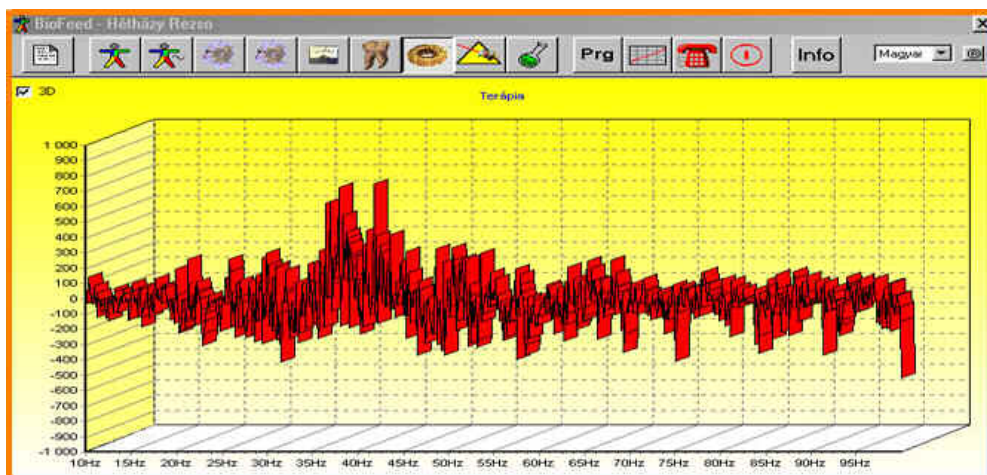
Ein aus Ärzten und Ingenieuren bestehendes Team hat im Laufe einer zehnjährigen Entwicklungs- und Forschungsarbeit jene Einrichtung entwickelt, die als Meilenstein in der biophysischen Heilung und Forschung gilt.

Das ist das IBR-SYSTEM[®], das Integrierte Biologische Regelsystem!

Das wichtigste Grundprinzip der Forscher war, im Laufe der Heilung die **Selbstregel- und Selbstheilprozesse** der Kranken anzuspornen, zu optimieren.



Elektromagnetische Aufnahme und Rückregelung



Das **IBR-SYSTEM**[®] stellt in Form von elektrischen und magnetischen Impulsen dem kranken Organismus Fragen, auf die er antwortet. Die Antworten werden von der Anlage ausgewertet.

Die falschen Antworten werden korrigiert, geändert. Dadurch werden die normalen Funktionen gefördert, verstärkt, während die krankhaften gelöscht. **Das Verfahren ist völlig schmerzlos!**



Messung der Galvanaktivität der Zähne



Laserbehandlung mit Biofeedback

Bei welchen Krankheitsbildern kann das IBR-SYSTEM® Heilung bieten oder Hilfe leisten?

- * Heuschupfen
- * Ekzem
- * Allergische Hautentzündungen
- * Allergische Luftröhrenentzündung
- * Lebensmittelallergien
- * Psoriasis
- * Asthma
- * Darmentzündungen
- * Rheumatische Erkrankungen
- * Schmerzhaftes Menstruation
- * Kopfschmerzen
- * Migräne
- * Akute und chronische Schmerzen
- * Gelenkbeschwerden
- * Zustände nach einer Verletzung
- * Chronische Verdauungsstörungen
- * Wiederkehrende Mittelohrentzündungen
- * Zustände nach Operationen
- * Beschwerden in der Klimax
- * Aknen

**AUCH SIE WERDEN GESUND! LASSEN SIE NICHT ZU, DASS EINE
KRANKHEIT UND EIN UNBEHANGEN IHR LEBEN BEHERRSCHT! SIE
KÖNNEN WIEDER TATKRÄFTIG UND AKTIV WERDEN!**



Potenzialmessung auf der Hautoberfläche

Hersteller:

**BIOFEED Elektronikai Kft.
1081 Budapest, Köztársaság tér 13.
Tel./Fax: (06-1) 303 2882**

IBR-SYSTEM®

Elektrische und magnetische Spektrumanalyse Biofeedback gesteuerte LASER-Therapie Interferenzbiofeedback mit Mikronintensität

Die Evolution wickelte und wickelt sich auch heute in einem komplizierten und komplexen magnetischen und elektromagnetischen Raum ab. Ohne diese elementarischen Kräfte hätte das Leben nicht entstehen können. Es gäbe keine Pflanzen, Tiere und es könnte sogar die Menschheit nicht existieren. Wir leben auch seither in einem komplexen magnetischen und elektromagnetischen Umfeld, das auf uns eine fortwährende Wirkung hat. Es beeinflusst uns dauernd. Denken wir bloß zum Beispiel an die Wetterfronte. Gegenseitig formen wir uns: Das elektromagnetische Umfeld und der Mensch.

Die grundsätzlichen physiologischen Prozesse unseres Wesens werden durch die magnetischen und elektromagnetischen Felder beeinflusst. Sie haben auf die Funktion der Ionpumpen eine Auswirkung, beeinflussen die Eigenschaften der Ca Kanäle, ändern die Leitung des Reizes und auch die Reaktionszeit. Sie können die Funktion der Osteoblasten und Osteoklasten fördern und hemmen, und damit haben sie eine Auswirkung auf die Umwandlung der Knochen.

Seit Mitte des vorigen Jahrhunderts begann aufgrund der Arbeit von wohlbekannten Wissenschaftlern, Forschern und Entdeckern - Einthoven, Newton, Goldberger, Gurwitsch, Tesla, Rife, Presman, Voll, Marino, Becker, Basset, Popp - eine neue medizinische Denkweise.

Der deutsche Arzt Dr. Franz Morell hat in der zweiten Hälfte der siebziger Jahre die Grundlagen des radikal neuen, biophysischen Diagnostik- und Therapieverfahrens ausgearbeitet. Mit seinem Schwager, dem Elektroingenieur Erick Rasche entwickelten sie ein Gerät, das sie auf den Namen MORA getauft haben. Damit haben sie in der Medizin einen neuen Weg angebahnt. Die Ergebnisse der sich auf neuen Prinzipien ruhenden Therapie sind ausgezeichnet gewesen.

Es ist gelungen, solche Kranken zu heilen oder für die Dauer symptomlos zu machen, wie bis lang noch nie.

In den vergangenen beinahe viertel Jahrhundert haben die biophysischen Resonanzsysteme ihre **Existenzberechtigung** in der Heilung und der Medizin **bewiesen**.

Die technische und technologische Entwicklung hat während dieser Zeit grosse Fortschritte gemacht. Die explosionsartige Entwicklung der Elektronik, Kybernetik, Mikrochip-Technologie und Computertechnik hat die Geburt der **neuesten Generation** der Biophysikresonanz und der Interferenzsysteme ermöglicht.

Ein revolutionär neues biophysisches System wurde geboren

Ein aus Ärzten und Ingenieuren bestehendes Entwicklungs- und Forschungsteam hat im Laufe einer zehnjährigen Arbeit das System ausgearbeitet, das als Meilenstein gilt. Es ist ihnen als Welterste gelungen, solche bioelektrische Signalreihe von der Körperoberfläche abzuleiten, die der Körper des Kranken auf die von dem Gerät hergestellten speziellen Signalreihen gegeben hat.

Das IBR-SYSTEM® das Integrierte Biologische Reglersystem

Den Entdeckern ist es gelungen, die speziellen, induzierten bioelektrischen Signale des kranken Körpers exakt zu messen und grafisch darzustellen. Dies wird mit ausgezeichnetem Ergebnis in der Diagnostik und Therapie angewandt.

Die eigenen, speziellen elektrischen Antworten des Kranken werden angewandt, um die Selbstregel-, Selbstheilprozesse der Patienten zu fördern und zu optimalisieren.

Noch ein Schritt zur "evidence based medicine"

Die **IBR-SYSTEM®** Biofeedback Diagnostik- und Therapiesysteme haben in der Mikro-Elektrodiagnostik, Mikroelektrotherapie und Biofeedback-Technologie ein neues Kapitel eröffnet. Mit Hilfe des **IBR-SYSTEM®**'s hat die Physiotherapie wieder einen grossen Schritt zur **evidence based medicine** und zur komplexen Diagnostik gemacht. Es kann gemessen, reproduziert, standardisiert werden.

Funktionen der IBR-SYSTEM® -Anlage

Mit dem **IBR-SYSTEM®** kann schnell und genau bestimmt werden, in welcher Körperhälfte oder in welchem Körperviertel die elektrodynamischen Veränderungen, Blöcke gebildet haben.

Die **IBR-SYSTEM®** Frequenz-Spektrumanalyse zeigt an, wie die Resonanz- und Interferenzfrequenzverteilung im blockierten Bereich ist.

Die hochempfindliche Gleichstrommesstechnologie des **IBR-SYSTEM®**s ermöglicht die elektrodynamische Prüfung jeder Head- oder Reflexzonen, aber auch die elektrodynamischen Untersuchung des elektrischen Status von beliebigen Körperoberflächen, seine räumlich und zeitlich erfolgende Spurverfolgung.

Das **IBR-SYSTEM®** bildet auf der Hautoberfläche des Körpers die messbaren bioelektrischen Änderungen in den beliebig eingestellten Frequenzbereichen ab.

Nach der Spektrumanalyse der eintreffenden Signalreihen wird das elektrodynamische "Sichtbild" der komplexen Funktion des ganzen Organismus zur Anzeige gebracht. Anhand von speziellen Filtermatrixe werden die harmonischen physiologischen und die disharmonischen krankhaften Spektren getrennt, dann in der Therapie die optimalste Korrektur angewendet.

Mit dem **IBR-SYSTEM®** können die in der Mundhöhle gebildeten Galvanströme, elektrodynamischen Herde schnell und genau gemessen werden.

Das **IBR-SYSTEM®** ermöglicht als erstes in der Welt die individuelle, **biofeedback gesteuerte Laser-Therapie**.

Mit dem **IBR-SYSTEM®** können auch Magnet-Resonanz-Materialprüfungen durchgeführt werden.

Möchten Sie sich die Benützung des IBR-SYSTEM® -Gerätes aneignen?

Wenn ja, dann macht unser Entwicklungsteam in speziellen Kursen für die sich interessierenden Ärzten die Theorie und Gebrauch des Gerätes bekannt.

Anmeldungen an die Kurse, beziehungsweise weitere Informationen über die Anwendung der Anlage erfolgen unter der

Telefonnummer: 06/30-937-3883 und der
E-Mail-Adresse: medmisinst@matavnet.hu